

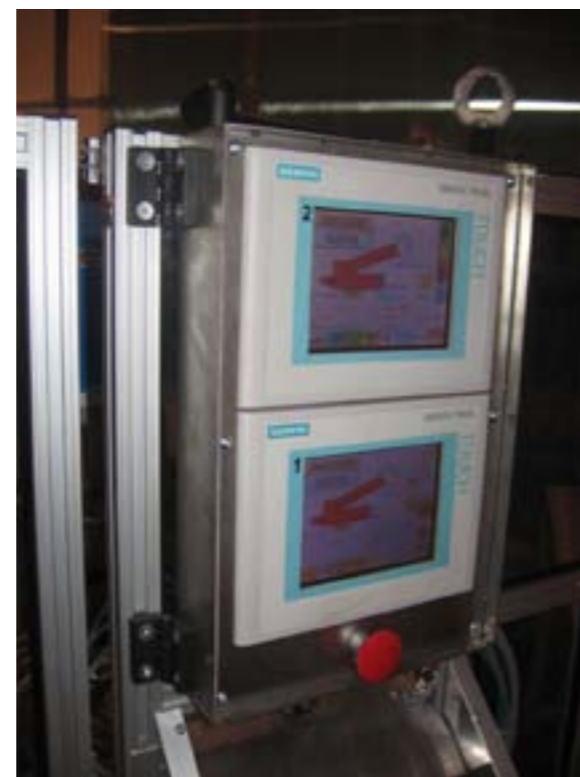
ORGANI DI COMANDO E SEGNALAZIONE

La macchina è equipaggiata di un pannello di comando principalmente composto da schermo touch-screen a colori sul quale è possibile impostare tutte le caratteristiche e condizioni operative, oltre che:

- Individuare eventuali anomalie-allarmi-avvertimenti
- Definire il ciclo di lavorazione
- Caricare lo stampo



Sistemi di controllo con flussometri integrati e manometro



Display touch-screen a colori

CONSULENZA TECNICA E PROGETTAZIONE STAMPI

La Tecnica Duebi fornisce consulenza tecnica specializzata su progettazione e personalizzazione stampi di materie plastiche dedicati a qualsiasi tipologia di micro pressa.

Il servizio di assistenza comprende la messa a punto dello stampo e del materiale plastico nonché il loro adattamento con il miglior ciclo di lavorazione delle presse Megatech.

Il nostro magazzino ricambi è completo di tutte le parti, componenti meccanici - elettrici, e accessori originali per tempestivi interventi di manutenzione e ripristino.



La ditta si riserva di cambiare le caratteristiche riportate su questo catalogo in qualsiasi momento

TECNICA DUEBI Srl
www.megatech.it
www.tecnicaduebi.it
info@tecnicaduebi.it

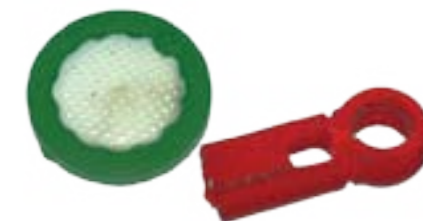
Piani di Marischio 20
60044 Fabriano (AN) - ITALY
Tel. (+39) 0732 73540
Fax (+39) 0732 73563

Agente

AUTONOMIA

SEMPLICITA'

AFFIDABILITA'



PRESSE INIEZIONE DA BANCO

Mega Tech v7/18 · V7/18 TR · V7/18 TWIN

AD ISOLA DI PRODUZIONE O INTEGRABILI IN ALTRI PROCESSI E LINEE

Tecnica Duebi, azienda con esperienza ventennale nel settore degli stampi e dello stampaggio di materie plastiche, presenta tre nuove presse verticali da banco per iniezione di materie plastiche.

- **Megatech V7/18**

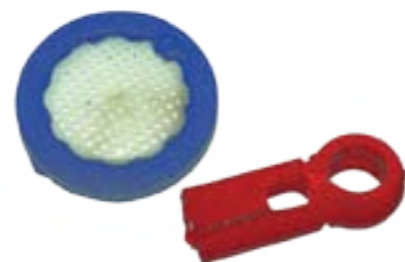
Dotata di piano girevole e quindi più adatta per lo stampaggio di particolari di piccole dimensioni. Lavora con due stampi che si alternano dimezzando i tempi di stampaggio.

- **Megatech V7/18 TR**

Dotata di piano traslabile adatta soprattutto al sovrastampaggio di particolari ingombranti quali cavi, connettori o spine.

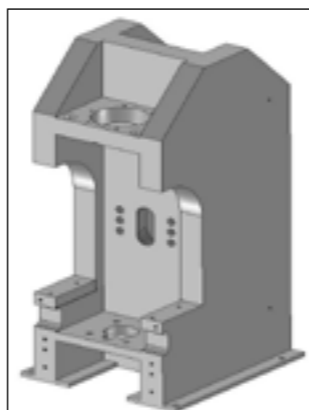
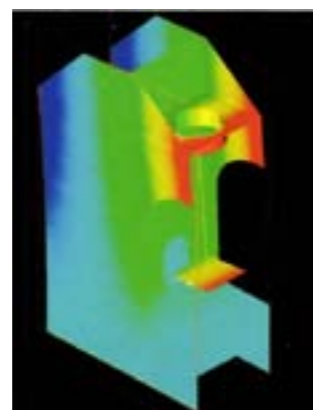
- **Megatech V7/18 TWIN**

Due presse indipendenti che lavorano su un'unica tavola girevole a 4 posizioni; ha la caratteristica di stampare particolari in bimatereale.



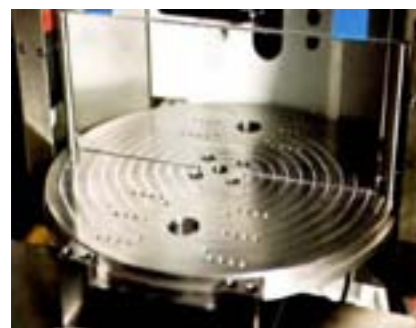
Queste presse sono adatte al caricamento manuale o automatico di inerti per realizzare particolari in sovrastampaggio. L'intera gestione della macchina è affidata a un sistema di controllo SIEMENS, estremamente semplice, immediato e programmabile, di appurata affidabilità e in grado di gestire tutte le funzioni della pressa oltre che impostare tramite pannello operatore tutte le funzioni: velocità, pressioni di iniezione; nella memoria interna possono risiedere fino a 30 ricette stampi espandibili all'infinito tramite una comune scheda di memoria SD.

La struttura meccanica è stata disegnata e studiata con moderni sistemi di calcolo e ottimizzata per ottenere la minima deformazione dei piani di chiusura rendendola così pratica; tale design garantisce totale indeformabilità e quindi l'applicazione di elevate pressioni di iniezione, e in più facilita la lavorazione essendo liberi tre lati dello stampo.



Certificazione strutturale a cura della Facoltà di Ingegneria

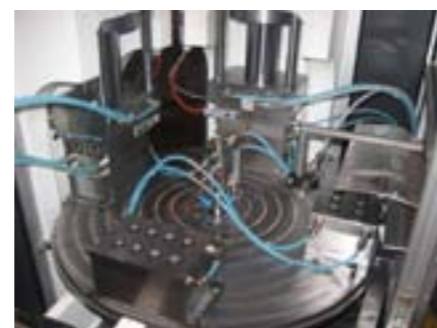
V7/18



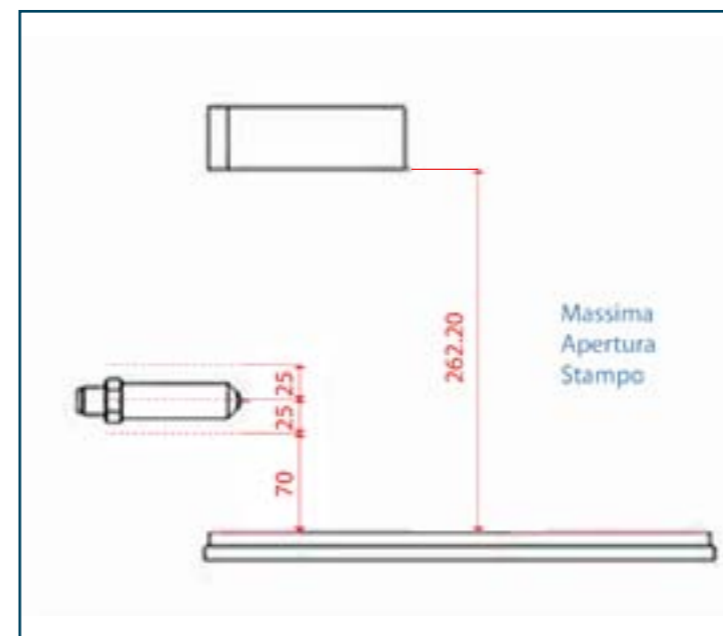
V7/18 TR



V7/18 TWIN



La pressa può essere corredata con tavola girevole o scorrevole, la prima più adatta per lo stampaggio di particolari di piccola dimensione lavora con due stampi che si alternano dimezzando i tempi di stampaggio, l'altra è più adatta al sovrastampaggio di particolari ingombranti quali cavi, connettori o spine.



PRINCIPALI CARATTERISTICHE

- Costo contenuto delle attrezzature (stampo)
- Tre lati dello stampo liberi
- Dimensioni ridotte
- Facilità di utilizzo
- caricamento agevole di inserti
- Consumo orario di energia elettrica ridotto 0,5/ 1 euro/ora
- Completamente autonoma
- Accessori dedicati
- Carro iniezione automatico idraulico
- Gestione temperatura supplementare per ugello
- Di facile pulizia
- possibilità di registrare le regolazioni
- Controllo e gestione SIEMENS
- Possibilità di inviare le regolazioni stampo (memory card SD)
- Schermo Touchscreen a colori
- Comando sicuro doppio comando mano
- Possibilità di montare tavola rotante o scorrevole
- Possibilità di lavorare con due stampi alternativamente
- Possibilità di automatizzare il caricamento
- Possibilità di formare un'isola di produzione
- Controllo qualità integrato
- Costruita completamente in Italia
- Rilevazione quote tramite encoder ripetibilità 0,02 mm
- Struttura aperta ed indeformabile

V7/18
V7/18 TR
V7/18 TWIN



H	L	P	Peso
MEGATECH V7/18 - V7/18 TR			
1479 mm	600 mm	946 mm	550 Kg
MEGATECH V7/18 TWIN			
1720 mm	1700 mm	1300 mm	1350 Kg

CARATTERISTICHE TECNICHE COMUNI

Forza di chiusura	kN	70
Corsa estrattore	mm	50
Forza estrattore	N	6868
Forza iniezione	kN	27
Diametro cilindri	mm	12/14/18
Pressione iniezione	bar	2388/1785/1080
Volume stampabile	cm ³	7,90/10,77/17,80
Velocità iniezione	mm/s	66

CARATTERISTICHE STAMPO COMUNI

Max. apertura stampo	262 mm
Min. stampo	132 mm

Modello TWIN

La doppia pressa verticale è una macchina del tutto speciale e perfettamente integrabile a qualsiasi robot in combinazione con altri processi di linea.